

מידעון שירות  
אשכול בינוי ותשתיות  
(ענפי חצר)



קיבוץ נען

נובמבר 2017





## לחברים שלום

חוברת זו מאגדת לנוחיותכם מידע בנושא השירותים הניתנים על ידי אשכול ענפי החצר בנען המרכז את התחומים: בינוי ופיתוח, אינסטלציה, נגריה, אנרגיה וגז, נוי, חשמל, תשתיות תקשורת, שערים ומחסומים פנימיים.

בחוברת תוכלו למצוא גם פירוט והבחנה בין שירותים ועבודות הממומנים ע"י הקהילה לאלו שבמימון החבר מזמין העבודה.

כל המידע המובא בחוברת הינו בהתאם להחלטות והנהלים המעודכנים בנען.

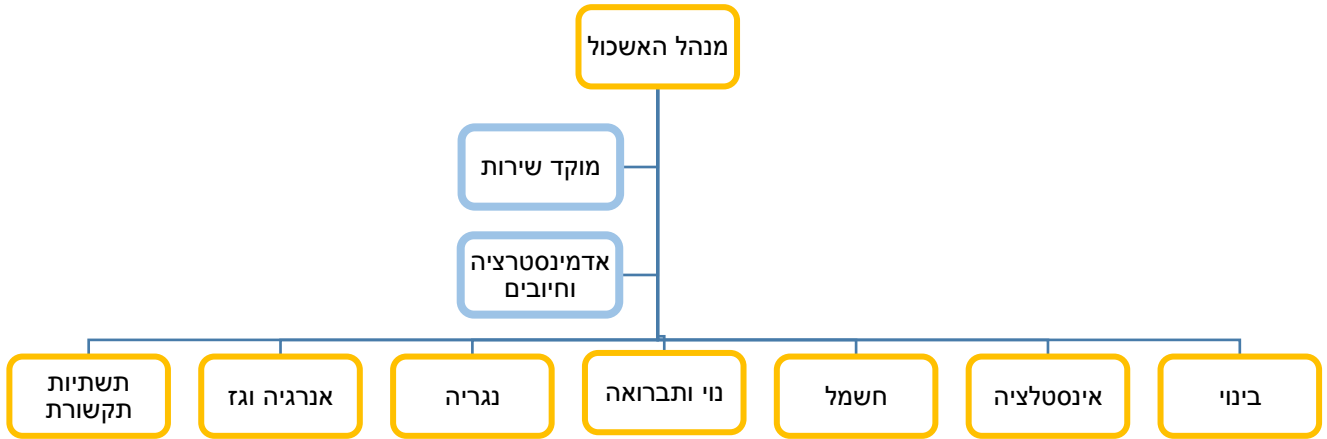
### החוברת מחולקת לארבעה חלקים:

1. מידע כללי.
  2. פירוט על כל אחד מהתחומים המקצועיים: אנשי קשר, דרכי התקשרות ושעות הפעילות, פירוט השירותים הניתנים ע"ח הקהילה ואלו שהינם על חשבון מזמין העבודה.
  3. טפסים - טופס הזמנת שירות מהמחירון ע"ח המזמין, טופס הזמנת עבודה פרטית מורכבת, טופס הזמנת עבודה עבור ענפים ומוסדות.
  4. מחירון מעודכן לנובמבר 2017.
- לתשומת לב - המחירון המופיע בחוברת יעודכן מעת לעת ויפורסם לציבור.



# מידע כללי

## מבנה ארגוני חדש - אשכול ענפי חצר (תשתיות, בינוי ואחזקה)



**הסבר:** אשכול ענפי החצר נמצא בתהליך של איגום משאבים לטובת חסכון ויעילות. התחומים המקצועיים השונים אוגדו לאשכול וכפופים למנהל האשכול. סנכרון הפעילות בין התחומים המקצועיים, תכנון ומעקב התקציב, הטיפול ברכש ובחיובי החברים, הטיפול בקריאות השירות- ירוכזו בהדרגתיות ברמת האשכול ויפנו את מרכזי התחומים לפעילות מקצועית כל אחד בתחומו. ה'כתובת' לקריאות שירות בתחומים השונים מפורטת בחוברת זו. כאשר האשכול יהיה ערוך לקלוט את הקריאות עבור כל התחומים, תצא על כך הודעה לציבור.

### הזמנת עבודה/שירות

- פניות לקבלת שירות תתקבלנה במהלך שעות הפעילות באמצעות הטלפון, במיילים ודרך האינטרנט.
- במקרי חירום מחוץ לשעות הפעילות יינתן מענה ע"י כוננים בהתאם לתחום הפעילות (פירוט בהמשך).
- ככלל, עבודות בבתי חברים יבוצעו בתיאום מראש ורק עם נוכחות החבר בדירה או באישורו.
- עבודות על חשבון המזמין (חבר או ענף) תבוצענה רק בכפוף להזמנת עבודה חתומה ממזמין השרות/העבודה. לנוחיותכם מצורפים בהמשך החוברת טפסי הזמנת עבודה. הטפסים נמצאים גם באתר נען באינטרנט ובתא ייעודי במזכירות.
- בטפסים אלו מצוינות עבודות סטנדרטיות לפי מחלקות והמחיר בגין העבודה מופיע בטופס ההזמנה. על החבר לסמן בטופס את העבודה הנדרשת. באופן זה גובה החיוב ידוע מראש לחבר. דוגמאות לעבודות מתומחרות: החלפת כיור, החלפת מנעול.
- במקרים של הזמנות עבודה המורכבות ממספר נותני שרות או עבודות שאינן מופיעות בטפסי ההזמנה, ימולא טופס הזמנת עבודה מורכבת ע"י משרד האשכול והוא יכלול הצעת מחיר.

הטופס יועבר לחבר/לענף המזמין, וחתימת המזמין על טופס ההזמנה משמש כאישור לביצוע העבודה ולחיוב המזמין לאחר סיום העבודה.

- עבודות שעלותן עד 150 ₪ מפורטות ברובן בטפסי ההזמנה, יבוצעו גם ללא חתימת החבר על הצעת מחיר או טופס הזמנה מתוך הנחה שהנוהל ברור והמחירים ידועים מראש. קריאות SOS שעלותן עד 150 ₪ יבוצעו ללא חתימת חבר מקדמית על הצעת מחיר/ טופס הזמנה, על מנת לאפשר טיפול מיידי בתקלות שבר (דוגמאות- סתימות, הצפות, נפילת חשמל). יש לציין שתמחיר עבודות אלו מפורט בטופסי ההזמנה המפורסמים לציבור ואנו מניחים שהחבר מודע למחירן.

- חדש! קריאות שרות ניתן להעביר גם דרך אתר נען באינטרנט. ראו:

### אופן הפניה דרך אתר נען:

The screenshot shows the Naan website interface. At the top, there is a header with the Naan logo and contact information. Below the header, there is a navigation bar with various service categories. The 'בקשות שירות' (Service Requests) button is highlighted with a blue circle and arrow. A dropdown menu is open, showing a list of service categories. A blue arrow points from the dropdown to the 'שלח טופס ופתח בקשת שירות' (Send form and open service request) button.

### בניה פרטית ושיפוצים

בהתאם לנוהל בניה פרטית, חבר המעוניין לבצע שיפוץ/בנייה בדירתו אחראי להגיש את התכניות לוועדה לבניה פרטית של נען. בנוהל הבניה הפרטית כלול טופס מלווה לתכניות, ועליו נדרש החבר הפונה להחתים את הוועדה לבניה פרטית ואת מרכזי התחומים המקצועיים באשכול. חתימת מרכזי התחומים המקצועיים על גבי הטופס מהווה אישור לכך שנבדקה השפעת הבניה הפרטית על תשתיות ציבוריות בשטח הבניה המיועד. לא ניתן להתקדם בתהליך התכנון או הביצוע ללא אישור מרכזי התחומים המקצועיים.

בנוסף לכך ובהתאם לנוהל, יש לתאם את עבודתו של הקבלן החיצוני שנבחר לביצוע העבודה מול מנהל האשכול ולהסדיר את נושא ביטוח הקבלן מול האחראית על הביטוחים.

גזור ושמור



**פניה לקבלת שירות במקרים דחופים**

פניות במקרי חירום יענו מחוץ לשעות העבודה ע"י כונני התחומים על פי הפירוט הבא:

**אינסטלציה - 052-8283682 (איתמר אלי)**

**חשמליה - 054-6741379 (ראובן טקו)**

**אנרגיה וגז - 052-2232942 (ידין אנוך)**

**תברואה והדברה - 054-6741370 (רון גינדין)**

**שערים ומחסומים פנימיים – 054-6741338 (צור טל)**



# תחומי הפעילות

## בינוי ופיתוח - שעות פעילות

ימים א'-ה' בין השעות 8:00-16:30 מענה טלפוני וקבלת קהל במשרד.  
בשאר הזמן ניתן להשאיר הודעה במשיבון ו/או לשלוח הודעת דוא"ל.

## פרטים ליצירת קשר

משרד - 08-9442842 (טלפקס), דוא"ל: [binyan@naan.co.il](mailto:binyan@naan.co.il)

מנהל - איציק ליבמן 050-9059199 [libman@naan.co.il](mailto:libman@naan.co.il)

## תחומי אחריות

- אחזקת חצר - כבישים, מדרכות, טיפול במפגעים.
- שערים ומחסומים פנימיים.
- תשתית גגות - חומר הקירוי, ארגזי רוח.
- אחריות למבנה - סדקים (לא כולל צבע), כשלים הנדסיים (למעט בבנייה פרטית).
- אחזקת מבנים ע"פ הפירוט בסעיף הבא.

## עדכוני מדיניות בנושא אחזקת דירות, החל מ- 1/3/2017 (הוחלטו בתכנית משק 2017)

1. האחריות לאחזקת הדירה (קבע ומעבר ללא הבחנה) תחול על הדייר, למעט במקרים המפורטים בתוך הקריטריונים של הקרן לאחזקת תשתיות בדירה.
2. מס הקהילה ישמש כמקור כספי לקרן לאחזקת תשתיות בדירות.
3. בכל עבודה שמבוצעת במסגרת הקרן לאחזקת תשתיות בדירה ישתתף חבר שאינו פנסיונר ב- 10% מהעלות. פנסיונר מגיל 67 יהיה פטור מהשתתפות עצמית בעבודות שמתבצעות מתקציב הקרן.
4. העבודות הכלולות במסגרת מימון הקרן לאחזקת תשתיות בדירה מפורטות להלן:
  - טיפול בסתימות ביוב בבריכות הביוב בתוך המגרש ועד לקו הראשי, כולל החלפת קוים שקרסו ושוחות קצה.
  - טיפול בפיצוץ צנרת מים, נזקי צנרת ממד המים עד לקירות המבנה ובתוך הקירות, לא כולל אביזרי קצה (ברזים, אסלות).
  - אחזקת גגות - איטום, שברים בגג, החלפת רעפים שבורים, תיקוני נזילות (לא כולל צבע, ניקוי עובש, לא כולל סככות ופרגולות מכל סוג שהוא).
  - טיפול בסדקים מבניים והיפרדות בחיבורים בין חלקי המבנה (סדקים המהווים כשל הנדסי).

## מעברי דירות בין דירות מעבר:

דייר בדירת מעבר אחראי להחזיר את דירתו לנען במצב התקינות שבו הייתה הדירה כאשר קיבל אותה. החבר אחראי לתיקוני צבע ובלאי סביר ולתיקון בלאי לא סביר שנוצר על ידו. זאת למעט עבודות אחזקת תשתית הכלולות בקרן, אשר הקיבוץ יבצע והחבר ישתתף ב- 10% מעלותן. חבר שיחזיר דירה במצב לא תקין יחויב בעלות השבתה למצב תקין.

## בניה פרטית:

תחזוקת בניה פרטית או אלמנטים שבוצעו בבניה פרטית נשארות באחריות החבר, בהתאם למדיניות בניה פרטית.

## אינסטלציה (שרברבות)

### שעות פעילות

ימים א'-ה' בין השעות 8:00-16:30

### פרטים ליצירת קשר

קריאות יש להעביר ישירות למשרד הבניין - 08-9442842, דוא"ל: [binyan@naan.co.il](mailto:binyan@naan.co.il).

אחראי תחום - אבי שהרבני 054-6741395

כונן במקרי חירום - איתמר אלי 052-8283682

### תחומי אחריות

- תשתיות מים בתחום הקיבוץ.
- צנרת מים בדירות חברים.
- תשתיות ביוב, צנרת ושוחות.

### תיקונים ואחזקה שוטפת הממומנים ע"ח הקיבוץ

- תיקון פיצוץ צנרת בקיר הדירה (לא כולל אביזרי קצה, ברזי גן, ברזי ניל, ניאגרה וכו'). בעבודות ע"ח קרן לאחזקת תשתיות בדירה ישתתף חבר שאינו פנסיונר ב- 10% מעלות העבודה.
- פתיחת סתימות ביוב, ניקוי צנרת משורשים, ביוביות. הערה: חל איסור על השלכת מגבונים ותחבושות לאסלה - במידה וימצאו הנ"ל בעת שחרור סתימה, יחויב הדייר בעלות הביובית.

### דוגמאות לעבודות ע"ח החבר

- פתיחת סתימות בסיפונים, אמבטיות, מקלחונים.
- החלפת אביזרי קצה (ברזים, ניאגרה או חלקים ממנה, מושבי אסלה, אסלות, כוורים, צינור טוש, ראש טוש וכו').
- שינויים ותיקונים בתשתיות הנדרשים עקב ביצוע עבודות בנייה פרטיות.
- התקנות - כוורים, ברזים, מקלחונים, טוש למקלחת וכו'.
- כל עבודה שאינה רשומה / כלולה בקרן לאחזקת תשתיות בדירה.

'כלל אצבע' להבחנה בין אחריות הקיבוץ לאחריות החבר: מה שעד קירות המבנה ובתוך הקיר (תחזוקת שבר צנרת) - באחריות נען. אביזרי קצה מחוץ לקיר - באחריות החבר.



## חשמליה

### שעות פעילות

ימים א'-ה' בין השעות 7:00-16:00  
 אנו זמינים למענה טלפוני וקבלת קהל בימים א' עד ה' בשעות 8:00-13:00. בשאר שעות היום ניתן להשאיר הודעה במשיבון ו/או לשלוח הודעת דוא"ל.

### פרטים ליצירת קשר

משרד חשמליה - ביאטריס גנזיה - 08-9442831, דוא"ל: [electric@naan.co.il](mailto:electric@naan.co.il)  
 מנהל- שמעון צדוק 054-6741409  
כונן במקרי חירום - ראובן טקו 054-6741379.

### תחומי אחריות

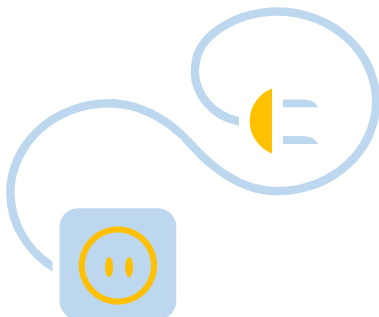
- אחזקה והתקנה של מערכות חשמל וטלפון בתוך הבתים.
- פיקוח על בטיחות ותקינות המערכות הנ"ל.
- תאורת חצר.
- ביצוע ופיקוח, עבודות תשתית עבור חברת חשמל נעך, אחזקת תשתיות החשמל של נעך.
- תשתיות ביוב, צנרת ושוחות.

### תיקונים ואחזקה שוטפת הממומנים מתקציב הקהילה

- אחזקת רשת חשמל וטלפוניה בדירות החברים (בתוך הקירות).
- תיקונים ואחזקה במרכזיות ולוחות חשמל בתוך הדירות.

### דוגמאות לעבודות ע"ח החבר:

- אביזרי קצה והתקנתם (שקעים, מנורות, מפסקים).
- שינויים ותיקונים בתשתיות הנדרשים עקב ביצוע עבודות בנייה פרטיות.
- הוספת/ ביטול נקודות חשמל וטלפון.
- תיקון מוצרי חשמל.



**'כלל אצבע' להבחנה בין אחריות הקיבוץ לאחריות החבר: מה שעד קירות המבנה ובתוך הקיר (צנרת)- באחריות נעך. אביזרי קצה מחוץ לקיר- באחריות החבר.**







## אנרגיה וגז

### שעות פעילות

ימים א'-ה' בין השעות 8:00-12:00

### פרטים ליצירת קשר

קריאות יש להעביר למשרד בניין - 08-9442842, דוא"ל: [binyan@naan.co.il](mailto:binyan@naan.co.il).  
אחראי תחום וכונן בחירום - ידין אנוך 052-2232942.

### תיקונים ואחזקה שוטפת הממומנים מתקציב הקהילה

- אחזקת תשתיות ומתקני חימום מים.
- אחזקת תשתית צנרת גז.

### דוגמאות לעבודות ע"ח החבר:

- הזזת נקודות גז ותוספת נקודות מעבר ל-2.
- שינויים ותיקונים בתשתיות הנדרשים עקב ביצוע עבודות בנייה פרטיות.



## נגריה

שעות פעילות ימים א'-ה' בין השעות 7:30-16:30

### פרטים ליצירת קשר

קריאות יש להעביר למשרד בניין - 08-9442842, דוא"ל: [binyan@naan.co.il](mailto:binyan@naan.co.il).  
אחראי תחום - צור טל 054-6741338

### דוגמאות לעבודות ע"ח החבר:

- החלפת מנעולים מכל סוג.
- ידיות, צילינדרים, סטופרים לדלתות, תיקון והחלפה.
- דלתות, משקופים, תיקון והחלפה.
- חלונות, רשתות, זגוגיות, ווי נעילת חלונות, תיקון והחלפה.
- מטבחים, דלתות מטבח, ידיות, מגירות, תיקון והחלפה.
- הזמנות פרטיות - מטבחים, ארונות, דלתות ועוד.
- תיקוני נגרות למיניהם



## נוי

### שעות פעילות

ימים א'-ה' בין השעות 6:00-15:00

### פרטים ליצירת קשר

משרד נוי - 089442793 , מקוצר - 2793, דוא"ל: [noy@naan.co.il](mailto:noy@naan.co.il)  
קריאות יש להעביר למשרד בניין - 08-9442842, דוא"ל: [binyan@naan.co.il](mailto:binyan@naan.co.il).  
מנהל- יגאל דן 052-6121800

### תחומי אחריות

- תחזוקת נוי והשקיה בשטחים ציבוריים.

### עבודות ע"ח החבר:

- שירות הקמה ותחזוקת גינות פרטיות.



## תברואה והדברה

### פרטים ליצירת קשר

תברואה והדברה - רון גינדין 054-6741370  
קריאות יש להעביר למשרד בניין - 08-9442842, דוא"ל: [binyan@naan.co.il](mailto:binyan@naan.co.il).

### תחומי אחריות

- תחזוקת עמדות אשפה, גזם ומתקני מחזור.
- הדברת מזיקים בשטחים ציבוריים ובבריכות הביוב בכלל הקיבוץ.
- קשר עם וטרינר המועצה ולוכד כלבים.

### עבודות שאינן כלולות בסל השירותים וממומנות ע"י החבר

- הדברה בתוך הבתים.



## **תשתיות תקשורת** (טלפון, אינטרנט, כבלים)

### **שעות פעילות**

ימים א'-ה' בין השעות 7:30-16:00

### **פרטים ליצירת קשר**

אחראי תחום - ניר דגן 054-6741525, [nir@naan.co.il](mailto:nir@naan.co.il)

### **תיקונים ואחזקה שוטפת הממומנים מתקציב הקהילה**

- אחזקת תשתיות תקשורת.
- תיקון תקלות אינטרנט וטלפון.
- הקצאת חיבור טלפון, אינטרנט וכבלים במעבר דירה.

### **עבודות שאינן כלולות בסל השירותים וממומנות ע"י החבר**

- תוספת נקודות בדירה (כבלים, טלפון) ותשלום חודשי בגינן. (מעל לנקודה בחדר ו-3 בדירה).
- רכישת והתקנת מודמים ונתבים.
- כבלים, תוספת חבילות מעבר להסכם מסגרת.

### **הערות:**

1. ניתן להתחבר לאינטרנט שלא דרך הרשת של נען.
2. התקשרות בנושא כבלים, דיווח על תקלות, רכישת שירותים נוספים (מעבר לחבילות) - באחריות החבר ישירות מול נציגי חברת הכבלים. במידה ונתקלים בבעיה ניתן להעלות את ניר דגן על הקו לסיוע.

**מספר טלפון מוקד שירות לקוחות מוסדיים של  : 1-800-106-161**

במידה ויש להוט קושי לזהותכם כמנוי, יש להוציא את הכרטיס החכם מתוך הממיר ולהזדהות לפי המספר הרשום עליו.

3. בנושאי בחירת ערוצים וחבילות יש לפנות לניר דגן, רצוי באמצעות מייל.



# טפסים

## טפסי הזמנת עבודה

1. טופס כללי לפתיחת קריאת שירות- הזמנת שירות או עבודה שהינם באחריות נען ואינם נחשבים כעבודה פרטית ע"פ הגדרות מידעון זה. הגשת הטופס ע"י החבר הפונה תסייע למתן מענה מקצועי ויעיל לקריאות השירות. ניתן גם לפתוח קריאת שירות ישירות במייל או בטלפון.
2. טפסים להזמנת עבודה פרטית מהמחירון : אינסטלציה ונגריה, חשמליה
3. טופס להזמנת עבודה פרטית מורכבת
4. טופס להזמנת עבודה בענפים ומוסדות

- טפסים 2-4 הם בסיס להזמנת עבודה ולחיוב החבר בעבורה.
- מזמין העבודה (חבר/ענף) יגיש למשרד הבניין טופס הזמנת עבודה חתום בו הוא יפרט את בקשתו. במקרה של עבודה מורכבת (טופס מס' 3) הטופס יוחזר למזמין עם הצעת מחיר/אומדן מהענף. הזמנה זו תעבור לביצוע בכפוף להחזרת הטופס לתחום המקצועי חתום ע"י המזמין. הטופס החתום יהווה בסיס לחיוב בגין העבודה. בסיום העבודה תבוצע מסירה בתהליך מסודר.

הטפסים מפורסמים באתר האינטרנט של נען באזור החברים <http://naan.org.il/>.

טפסים מודפסים ניתן לקבל במשרד הבניין ובמזכירות.

טפסים מלאים ניתן להגיש למשרד הבניין, לתא של הבניין במזכירות או להעבירם סרוקים לכתובת הדוא"ל: [binyan@naan.co.il](mailto:binyan@naan.co.il).

## מחירוניהם:

1. בניין
2. אינסטלציה
3. נגריה
4. חשמליה
5. גז ואנרגיה
6. אינטרנט



אשכול ענפי חצר קיבוץ נען

## פתיחת קריאת שירות

### טופס כללי

תאריך פניה: \_\_\_\_\_

שם המזמין: \_\_\_\_\_

מספר טלפון נייד ליצירת קשר: \_\_\_\_\_

אל (סמן בעיגול את שם התחום אליו מופנית הקריאה): בנין / אינסטלציה / חשמליה / אנרגיה וגז / אנרגיה / נגריה / נוי / תברואה

פירוט ותיאור:

---



---



---



---



---



---



---



---



---



---

את הטופס המלא ניתן להחזיר למשרד התחום המתאים או לתא במזכירות.

כמו כן ניתן להעביר לכתובת הדוא"ל המתאימה:

קריאות לבינוי (בניין, אינסטלציה, אנרגיה וגז) לכתובת [binyan@naan.co.il](mailto:binyan@naan.co.il).

קריאות לחשמליה לכתובת [electric@naan.co.il](mailto:electric@naan.co.il).

קריאות לנוי ותברואה לכתובת [noy@naan.co.il](mailto:noy@naan.co.il).

נציג מטעמנו יחזור אליך בהקדם לתאום הטיפול בפניה.

נשמח לעמוד לשירותך,  
צוות אשכול ענפי החצר



אשכול ענפי חצר קיבוץ נען  
**אינסטלציה ונגריה**  
**טופס הזמנת עבודה מהמחירון**

תאריך פניה: \_\_\_\_\_

שם המזמין: \_\_\_\_\_ מספר טלפון נייד: \_\_\_\_\_ תקציב לחיוב: \_\_\_\_\_

הערות: \_\_\_\_\_ חתימה: \_\_\_\_\_

נא לסמן בטבלה הבאה ✓ ליד העבודות המבוקשות:

מחיר בש	הערות	תיאור	תחום	✓
150	כולל התקנה	החלפת צילינדר + 3 מפתחות	נגריה	
100	כולל התקנה	מעצור פלסטי לדלת		
100	כולל התקנה	וו לסגירת חלון		
100	כולל התקנה	ידית לדלת		
100	כולל התקנה	מנגנון לנעילת דלת		
100	כולל עבודה למסגרת סטנדרטית	החלפת רשת לחלון		
150	כולל עבודה למסגרת סטנדרטית	החלפת זכוכית שקופה /חלבית		
1,200	כולל התקנה וצביעה	דלת סטנדרטית לפנים הדירה +		
1,400	כולל התקנה וצביעה	דלת הזזה סטנדרטית קומפלט +		
250-600	התמחור בהתאם למיקום הנקודה	נקודת מים וביוב למכונת כביסה		אינסטלציה
500	המחיר כולל פירוק והתקנת חדשה	אסלה סטנדרטית		
400	המחיר כולל פירוק והתקנת חדש	כיור סטנדרטי (40X60)		
1,200	ללא אביזרי קצה	נקודת מים וביוב בתוך הדירה		
100	כולל פירוק והרכבה	מושב אסלה סטנדרטי מפלסטיק		
100	במקרה שהסתיימה במערכת הביתית	שחרור סתימת ביוב במקלחת/אמבטיה		
300	כולל אביזר סטנדרטי	החלפת ניאגרה		
100	כולל אביזר סטנדרטי	החלפת אטם בניאגרה		
200	כולל אביזר סטנדרטי	החלפת מצוף בניאגרה		
400	כולל אביזר סטנדרטי, כולל פירוק והרכבה	החלפת ברז במקלחת/מטבח		
100	עבודה בלבד	התקנת ברז מקלחת / מטבח		
400	כולל עבודה ואביזרים	התקנת ברז גן קומפלט		
100	עבודה בלבד	התקנת מוט /צינורית לטוש		
150	כולל אביזרים	החלפת סיפון		

את הטופס המלא ניתן להחזיר למשרדנו, לתא במזכירות או לכתובת [binyan@naan.co.il](mailto:binyan@naan.co.il).

- הגשת הטופס מהווה הסכמה לביצוע העבודה וחיוב עבודה.
- נציג מטעמנו יחזור אליך בהקדם לתאום מועד לביצוע העבודה.

אנו זמינים למענה טלפוני וקבלת קהל בימים א' עד ה' בשעות 08:00-13:00. בשאר שעות היום ניתן להשאיר הודעה במשיבון ו/או לשלוח הודעת דוא"ל.

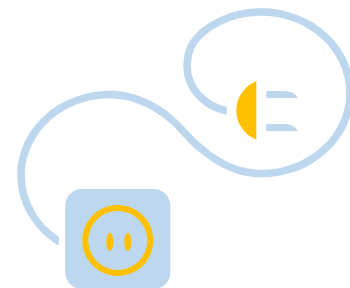
פרטים ליצירת קשר - טלפון: 08-9442842, דוא"ל: [binyan@naan.co.il](mailto:binyan@naan.co.il).

נשמח לעמוד לשירותך, צוות הבינוי



אשכול ענפי חצר קיבוץ נען

## חשמליה



### טופס הזמנת עבודה מהמחירון

תאריך פניה: \_\_\_\_\_  
 שם המזמין: \_\_\_\_\_ מספר טלפון נייד: \_\_\_\_\_ תקציב לחיוב: \_\_\_\_\_  
 הערות: \_\_\_\_\_ חתימה: \_\_\_\_\_

נא לסמן בטבלה הבאה ✓ ליד העבודות המבוקשות:

מחיר בש	הערות	תיאור	✓
8	המחיר למפתח	שכפול מפתח	
220	עבודה ואביזרים	הוספת נקודת תאורה ומפסק	
120		הכנה להתקנת גוף תאורה נוסף (על מפסק קיים)	
50	עבודה בלבד. התקנת גופי תאורה שאינם סטנדרטים – על פי הצעת מחיר	התקנת גוף תאורה סטנדרטי	
30		פירוק גוף תאורה	
180		הכנת נקודת חשמל למאוורר תיקרה	
220	עבודה בלבד	התקנת מאוורר תיקרה	
50		פירוק מאוורר תיקרה	
220		נקודת חשמל חדשה מהלוח	
250	עבודה ואביזרים	התקנת שקע כוח למזגן/מכונת כביסה ועוד	
280	לא כולל התנור עצמו	התקנת תנור חשמל למקלחת כולל שקע, מפסק ייעודי ומפסק נפרד בלוח	
45	המחיר למוצר בודד סטנדרטי ועבודה	החלפת שקעים, מפסקים, נורות פלורסנט	
1,500	עבודה ואביזרים	התקנת לוח חשמל חד פזי	
2,300	עבודה ואביזרים	התקנת לוח חשמל תלת פזי כולל התקנה	
80	עבודה ואביזר	תוספת מפסק בלוח החשמל	
180	עבודה ואביזרים	התקנת נקודת טלפון	

- את הטופס המלא ניתן להחזיר למשרדנו, לתא במזכירות או לכתובת [electric@naan.co.il](mailto:electric@naan.co.il).
- הגשת הטופס מהווה הסכמה לביצוע העבודה וחייב עבודה.
- נציג מטעמנו יחזור אליך בהקדם לתאום מועד לביצוע העבודה.

אנו זמינים למענה טלפוני וקבלת קהל בימים א' עד ה' בשעות 08:00-13:00. בשאר שעות היום ניתן להשאיר הודעה במשיבון ו/או לשלוח הודעת דוא"ל.

פרטים ליצירת קשר - טלפון: 08-9442831, דוא"ל: [electric@naan.co.il](mailto:electric@naan.co.il).

נשמח לעמוד לשירותך, צוות החשמליה



## אשכול ענפי חצר קיבוץ נען

### טופס הזמנת עבודה פרטית מורכבת

**1. פרטי הפניה (למילוי ע"י המזמין):**

תאריך פניה: \_\_\_\_\_ שם המזמין: \_\_\_\_\_ מספר טלפון נייד: \_\_\_\_\_

פירוט ותיאור העבודה המבוקשת: \_\_\_\_\_

**2. הצעת מחיר (למילוי ע"י הענף):**

חומרים: \_\_\_\_\_ עבודה: \_\_\_\_\_ סה"כ: \_\_\_\_\_

פירוט עיקרי העבודה: \_\_\_\_\_

מס' תשלומים מאושר: \_\_\_\_\_ **אישור מנהל הענף (חתימה):** \_\_\_\_\_

**3. אישור הזמנה:** אני מאשר את ביצוע העבודה וחייב תקציבי בהתאם להצעת הענף המפורטת לעיל.

מזמין העבודה (שם מלא): \_\_\_\_\_ מספר תקציב: \_\_\_\_\_ תאריך: \_\_\_\_\_ חתימה: \_\_\_\_\_

**4. תחילת ביצוע בפועל (למילוי ע"י הענף):**

תאריך התחלה: \_\_\_\_\_

**5. מסירה / קבלת עבודה (למילוי ע"י הענף):**

תאריך סיום: \_\_\_\_\_

**רשימת ליקויים (בעת מסירה):**

ביצוע ✓

_____	_____
_____	_____
_____	_____
_____	_____

**אישור מסירה (ע"י המבצע):** שם מלא: \_\_\_\_\_ חתימה: \_\_\_\_\_ תאריך: \_\_\_\_\_

**אישור קבלה (ע"י המזמין):** שם מלא: \_\_\_\_\_ חתימה: \_\_\_\_\_ תאריך: \_\_\_\_\_

\* אישור קבלה מהווה אישור לחיוב בתקציב.





## אשכול ענפי חצר קיבוץ נען

### טופס מלווה להזמנה וביצוע של עבודה מוסדית

#### 1. פרטי הפניה (למילוי ע"י המזמין):

תאריך פניה: \_\_\_\_\_ שם המזמין: \_\_\_\_\_ ענף/אשכול: \_\_\_\_\_  
 פירוט ותיאור העבודה המבוקשת: \_\_\_\_\_  
 \_\_\_\_\_  
 \_\_\_\_\_

#### 2. הצעת מחיר (ימולא ע"י המבצע):

חומרים: \_\_\_\_\_ עבודה: \_\_\_\_\_ סה"כ: \_\_\_\_\_  
 פירוט עיקרי העבודה: \_\_\_\_\_  
 \_\_\_\_\_

#### אישור מנהל הענף (חתימה): \_\_\_\_\_

#### 3. אישור הזמנה - אני מאשר את ביצוע העבודה וחייב הענף/אשכול בהתאם להצעת המחיר המפורטת לעיל.

יש לחייב ענף: \_\_\_\_\_ מרכז תמחירי: \_\_\_\_\_ נא לסמן: עח' תקציב תפעולי / השקעות  
 מאשר/ת (שם מנהל/ת ענף): \_\_\_\_\_ תאריך: \_\_\_\_\_ חתימה: \_\_\_\_\_  
 הצעות מחיר מעל 5,000 ₪, יאושרו גם ע"י מנהל/ת המגזר:  
 מאשר/ת (שם מנהל/ת מגזר): \_\_\_\_\_ תאריך: \_\_\_\_\_ חתימה: \_\_\_\_\_

#### 4. תחילת ביצוע בפועל (ימולא ע"י המבצע):

תאריך התחלה: \_\_\_\_\_

#### 5. מסירה / קבלת עבודה (ימולא ע"י המבצע):

תאריך סיום: \_\_\_\_\_

#### ביצוע ✓

#### רשימת ליקויים (רישום לפני מסירה):

\_\_\_\_\_  
 \_\_\_\_\_  
 \_\_\_\_\_  
 \_\_\_\_\_

אישור מסירה (ע"י המבצע): שם מלא: \_\_\_\_\_ חתימה: \_\_\_\_\_ תאריך: \_\_\_\_\_

אישור קבלה (ע"י המזמין): שם מלא: \_\_\_\_\_ חתימה: \_\_\_\_\_ תאריך: \_\_\_\_\_

\* אישור קבלה מהווה אישור לחיוב העבודה.



# מחירוניה (מעודכן לנובמבר 2017)

לתשומת לב החברים, המחירוניה המופיעים בחלק זה יעודכנו מעת לעת ויפורסמו לציבור. המחירים נכונים עבור עבודות סטנדרטיות בלבד. מחירה הסופי של עבודה יקבע בהתאם לעלות מכלול הגורמים המרכיבים את ביצועה כגון – פני השטח, דרכי גישה, צורך בעבודות הכנה וכו. בכל מקרה, לא תתבצע עבודה ללא אישור המזמין על גבי טופס הזמנת עבודה.

## בינוי ואחזקה

### בניין

מחיר ₪	הערות	תיאור
270	מחיר התחלתי למטר מרובע (הצעת המחיר הסופית תכלול התייחסות לפני השטח ודרכי הגישה)	משטח בטון עובי 10 ס"מ

### אינסטלציה

מחיר ₪	הערות	תיאור
250-600	התמחור בהתאם למיקום הנקודה	נקודת מים וביוב למכונת כביסה
500	המחיר כולל פירוק והתקנת חדשה	אסלה סטנדרטית
400	המחיר כולל פירוק והתקנת חדש	כיור סטנדרטי (40X60)
1,200	ללא אביזרי קצה	נקודת מים וביוב בתוך הדירה
100	כולל פירוק והרכבה	מושב אסלה סטנדרטי מפלסטיק
100	במקרה שהסתימה במערכת הביתית	שחרור סתימת ביוב במקלחת/אמבטיה
300	כולל אביזר סטנדרטי	החלפת ניאגרה
100	כולל אביזר סטנדרטי	החלפת אטם בניאגרה
200	כולל אביזר סטנדרטי	החלפת מצוף בניאגרה
400	כולל אביזר סטנדרטי, כולל פירוק והרכבה	החלפת ברז במקלחת/מטבח
100	עבודה בלבד	התקנת ברז מקלחת / מטבח
400	כולל עבודה ואביזרים	התקנת ברז גן קומפלט
100	עבודה בלבד	התקנת מוט / צינורית לטוש
150	כולל אביזרים	החלפת סיפון

**נגריה**

מחיר ₪	הערות	תיאור
150	כולל התקנה	החלפת צילינדר + 3 מפתחות
100	כולל התקנה	מעצור פלסטי לדלת
100	כולל התקנה	וו לסגירת חלון
100	כולל התקנה	ידית לדלת
100	כולל התקנה	מנגנון לנעילת דלת
100	כולל עבודה למסגרת סטנדרטית	החלפת רשת לחלון
150	כולל עבודה למסגרת סטנדרטית	החלפת זכוכית שקופה /חלבית
1,200	כולל התקנה וצביעה	דלת סטנדרטית לפנים הדירה + משקוף
1,400	כולל התקנה וצביעה	דלת הזזה סטנדרטית קומפלט + משקוף

- בנוסף לעבודות המפורטות במחירון, נשמח לתת מענה ולעזור בתקלות, תיקונים, התקנות ובכל תחומי האחזקה בעלות של 50 ₪ עד חצי שעת עבודה ו - 100 ₪ לשעת עבודה.
- עבור עבודות מורכבות, שאינן סטנדרטיות תינתן הצעת מחיר בהתאם לדרישה (ראה טפסי הזמנת עבודה מצורפים).
- ניתן לרכוש אביזרי קצה להתקנה עצמית דרך משרד הבינוי.

**חשמליה****מחירון כללי**

מחיר (₪)	תיאור
80	שעת עבודה של חשמלאי
8	שכפול מפתח
220	הוספת נקודת תאורה (מפסק + נקודת תאורה) – כולל אביזרים
120	הכנה להתקנת גוף תאורה נוסף (על מפסק קיים) – כולל עבודה
50	התקנת גוף תאורה פשוט (התקנת גופי תאורה שאינם סטנדרטים – על פי הצעת מחיר)
30	פירוק גוף תאורה
180	הכנת נקודת חשמל למאוורר תיקרה
220	התקנת מאוורר תיקרה
50	פירוק מאוורר תיקרה
220	נקודת חשמל חדשה מהלוח
250	התקנת שקע כוח למזגן/מכונת כביסה ועוד (כולל אביזר)
280	התקנת תנור חשמל למקלחת כולל שקע, מפסק ייעודי ומפסק נפרד בלוח (לא כולל התנור עצמו)
45	החלפת שקעים, מפסקים, נורות פלורסנט - המחיר למוצר בודד סטנדרטי + עבודה
1,500	התקנת לוח חשמל חד פזי כולל התקנה
2,300	התקנת לוח חשמל תלת פזי כולל התקנה
80	תוספת מפסק בלוח החשמל
160 למטר	חציבה בקיר לצורך העברת קו חשמל
180	התקנת נקודת טלפון – אביזר ועבודה

**מחירון מיזוג אוויר**

מחיר (₪)	תיאור
600	התקנת מזגן עד 1.5 כוח סוס + עד 2 מטר צינור
95	תוספת צנרת (מחיר למטר)
800	התקנת מזגן <b>מעל</b> 1.5 כוח סוס + עד 2 מטר צינור
200	קידוח בקירות לצורך העברת צנרת ייעודית למזגן
30	תעלת פלסטיק PVC למעבר חיצוני של צנרת (מחיר למטר)
300-450	מילוי גז (בהתאם לתקלה)

## גז ואנרגיה

מחיר ₪	הערות	תיאור
40	מחיר למטר	צינור נחושת
10	מחיר למטר	צינור גומי
100		ברז גז + התקנה לכיריים
180		ברז ניתוק לתנור גז + התקנה
40-100	בהתאם לסוג הכיריים	בדיקת כיריים + ניקוי פיות
55		בדיקת תנור גז + ניקוי
בהתאם להצעת מחיר	תינתן הצעת מחיר לאישור מזמין העבודה לפני ביצוע.	תיקון כיריים/תנור גז
425	כולל ווסת ובדיקה	בלון גז (ברזל) 12 ק"ג + גז מלא
140	החלפת בלון גז ריק במלא	החלפת בלון גז 12 ק"ג
80		הלחמה לצורך הארכת קו

## אינטרנט

מחיר ₪	הערות	תיאור
55	לחודש	מנוי פרטי
220		מודם רשת
520		מודם אלחוטי